

L2 U R U G U A Y
C I P O L L E T T I R I O N E G R O
A R G E N T I N A

arquitectos
nomaDe
D I A Z · M A R T I N

U N I D A D 7 A

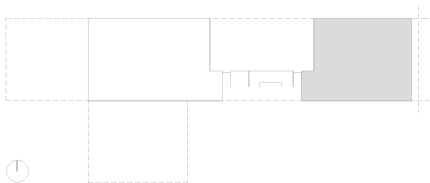
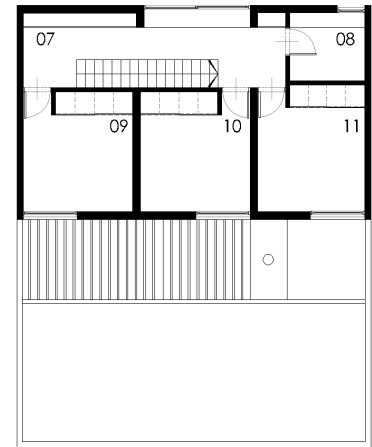
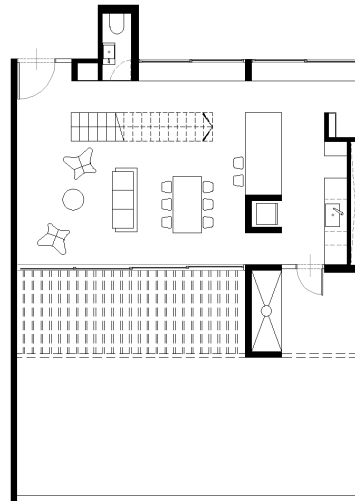


63.00_m² CUBIERTOS PB

63.00_m² CUBIERTOS PA

56.00_m² EXPANSION

1_ toilette	1.00 x 1.50
2_ lavadero	2.00 x 1.00
3_ cocina	3.00 x 4.30
4_ estar comedor	6.50 x 3.50
5_ parrilla	3.00 x 2.30
6_ expansion	5.85 x 10.00
7_ paso escritorio	6.40 x 0.90
8_ baño	2.90 x 2.10
9_ habitacion 1	3.10 x 3.40
10_ habitacion 2	3.10 x 3.40
11_ habitacion 3	3.00 x 3.60



_ descripción General:

- Cocheras en planta baja y primer piso
- Palier integrado con 1 ascensor.
- Estructura de Hormigón Armado completa.
- Cerramientos de hormigon visto
- Carpinterías de aluminio de alta prestación con doble vidriado hermético (DVH).
- Fachadas y áreas exteriores de hormigon visto

_ unidades Funcionales:

- Calefacción por losa radiante
- Caldera Dual en cada unidad para alimentación de agua caliente y losa radiante
- Tendido para alimentación y desagüe de splits AA.
- Griferías monocomando FV en cocinas y baños.
- Mesadas en granito.
- Muebles de cocina en melamina con cantos de PVC
- Pisos de porcelanato en piezas medianas rectificadas.
- Revestimiento ceramico en baños y cocinas.
- Frente de placard en melamina con cantos de PVC.

U N I D A D 7 A



L2 URUGUAY
CIPOLLETTI RIO NEGRO
A R G E N T I N A

arquitectos
nomaDe
D I A Z · M A R T I N

U N I D A D 7 A



L2 URUGUAY
CIPOLLETTI RIO NEGRO
ARGENTINA

arquitectos
nomaDe
D I A Z · M A R T I N

U N I D A D 7 A



L2 URUGUAY
CIPOLLETTI RIO NEGRO
ARGENTINA

arquitectos
nomaDe
D I A Z · M A R T I N