

**L2** U R U G U A Y  
C I P O L L E T T I R I O N E G R O  
A R G E N T I N A

arquitectos  
**nomaDe**  
D I A Z · M A R T I N

# U N I D A D 2 D

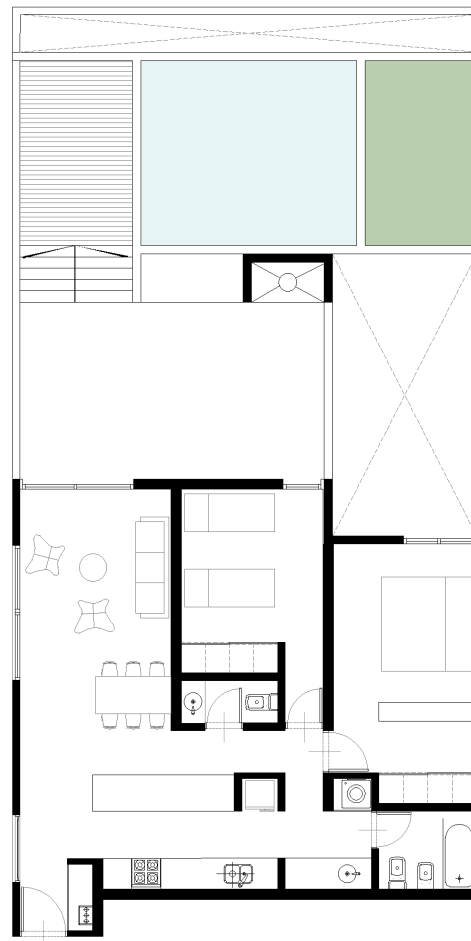
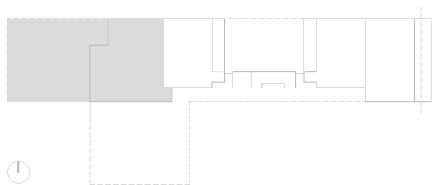


**86.00\_m<sup>2</sup>** CUBIERTOS

**57.00\_m<sup>2</sup>** EXPANSION

**18.00\_m<sup>2</sup>** PILETA

1_ cocina	2.25 x 3.00
2_ lavadero	2.25 x 0.80
3_ baño	1.65 x 3.00
4_ vestidor	2.30 x 3.00
5_ habitacion 1	3.35 x 3.00
6_ habitacion 2	4.00 x 3.00
7_ toilette	0.90 x 2.00
8_ estar   comedor	6.00 x 3.20
9_ expansion	3.80 x 6.40
0_ parrilla	0.80 x 4.00
0_ pileta	3.90 x 4.60
0_ terraza verde	2.40 x 3.90



**\_ descripción General:**

- Cocheras en planta baja y primer piso
- Palier integrado con 1 ascensor.
- Estructura de Hormigón Armado.
- Cerramientos de hormigón visto
- Carpinterías de aluminio de alta prestación con doble vidriado hermético (DVH).
- Fachadas y áreas exteriores de hormigón visto

**\_ unidades Funcionales:**

- Calefacción por losa radiante
- Caldera Dual en cada unidad para alimentación de agua caliente y losa radiante
- Tendido para alimentación y desagüe de splits AA.
- Griferías monocomando FV en cocinas y baños.
- Mesadas en granito.
- Muebles de cocina en melamina con cantos de PVC
- Pisos de porcelanato en piezas medianas rectificadas.
- Revestimiento cerámico en baños y cocinas.
- Frente de placard en melamina con cantos de PVC.
- Pileta
- Sector parrilla
- Terraza verde propia

U N I D A D 2 D



**L2** URUGUAY  
CIPOLLETTI RIO NEGRO  
ARGENTINA

arquitectos  
**nomaDe**  
D I A Z · M A R T I N

U N I D A D 2 D



**L2** URUGUAY  
CIPOLLETTI RIO NEGRO  
ARGENTINA

arquitectos  
**nomaDe**  
D I A Z · M A R T I N